

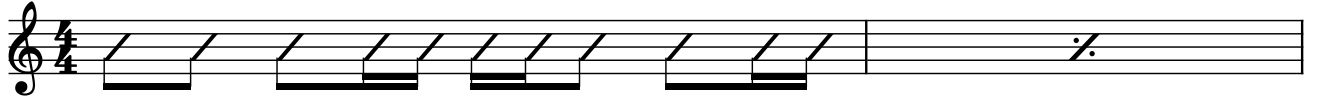
明日を

オリジナルキー = D 45%

作詞・作曲 打田裕馬

♩ = 104 Cadd9

Cadd9



A



いまはまだ ひとりだけれど 明日を見て じぶんのみちに行く



まどのすき間から 見えるこのけしきは どんな意味?

A'



ぼんやりと くもをながめて このさきを イメージしてみる



そらのもようさえ - たしかなものはない いつの日も

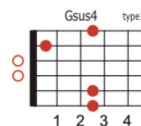
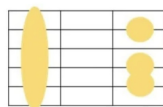
B



とき - - は まようこともあ - るさ -



変わるじだい でもじぶんしん - じて



2

C

27 C Am7 F G

ひかりが見えなくてもすすむよ 不たしかな 未らいへ

31 E Am7 C Dm Em Fm G

立ち止まらず 1歩ずついまあるいて

35 C Am7 F G

あのそらの向こうにあるかな あたらしいあしたが

39 E Am7 Dm Fm Fm

またあなたへのえがおに会いたい

43 Cadd9 Fmaj7 C Fmaj7

2A

47 Cadd9 Cadd9 Fmaj7 Fmaj7

いまもまだひとりだけれど ゆめを見て じぶんのみちに行く

51 Cadd9 Cadd9 Fmaj7 Fmaj7

やまのふもとから見えるこのけしきが すすむみち

2B

55 Am G6 Fm Fmaj7

とくに - - は 不あんなよるもあるよ -

59 Em7 Am Fm6 Gsus4 G

よるが明けるはずだと言い聞かせて

63 C Am7 F G

明かりが一ともされたら目覚めて繰り返すゆめから

67 E Am7 C Dm Em Fm G

目に見えな—いちからが背なか押してる

71 C Am7 F G

あかるくおとかなでるけしきがうしるがみ引くけど

75 E Am7 Dm Fm Fm

いまのじぶ—ん手ばなせるように— Ah_

Inter2

79 C7 Amaj7 C7 Amaj7

D

83 C7 Amaj7 C7 Amaj7

あたら—しいま—ちにゆく—

87 G C Am F

ふあんすこしきたいすこし乗せて

E

91 C Am7 F G

ひかりが見えなくてもすすむよなたしかな未来へ

95 E Am7 C Dm Em Fm G

立ち止まら—ず1歩ずついまあるいて

99 C Am7 F G

あのそらの向こうにあるかな あたらしいあしたが

103 E Am7 C Dm G C D

D=完全終止、Gはまだ続く

じぶんのみちをあるいてゆきたい - -

107 E Am7 Dm Fm Fm C Fmaj7 Cadd9

またあなた - のえがおに会いたい - Ah____